

11. lokal, II piętro
klatka 1

50.37 m² łączna powierzchnia
użytkowa

B2 Aleja Zbożowa etap 6
Budynek 2

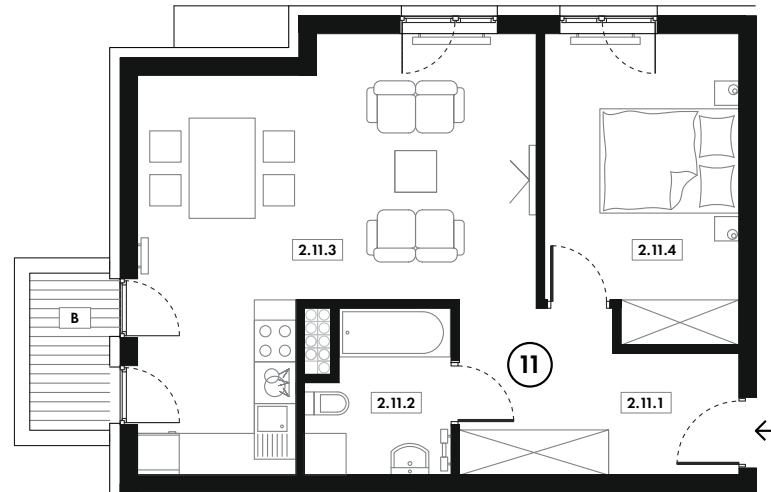


Nr.	nazwa pomieszczenia	pow. m ²
-----	---------------------	---------------------

II PIĘTRO

2.11.1	komunikacja	8.34
2.11.2	łazienka	4.44
2.11.3	pokój z aneksem kuch.	25.93
2.11.4	pokój	11.66

B	balkon	2.60
---	--------	------



Położenie lokalu

