

06. lokal, I piętro,
klatka 1

51.72 m² łączna powierzchnia
użytkowa

B1 Aleja Zbożowa etap 6
Budynek 1

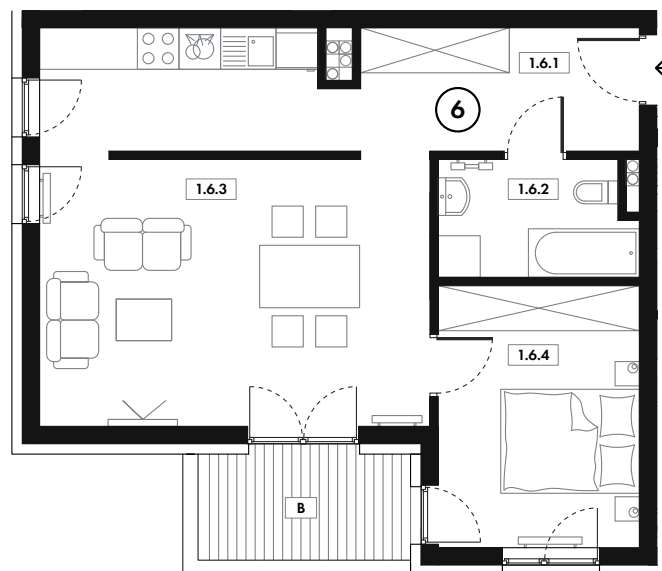


Nr.	nazwa pomieszczenia	pow. m ²
-----	---------------------	---------------------

I PIĘTRO

1.6.1	komunikacja	7.04
1.6.2	łazienka	4.56
1.6.3	pokój z aneksem kuch.	29.31
1.6.4	pokój	10.81

B	balkon	4.69
---	--------	------



Położenie lokalu

