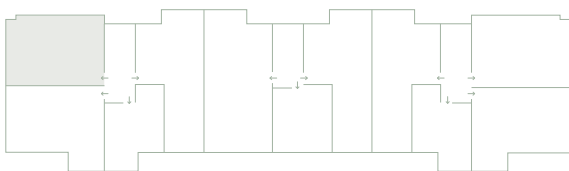


Lokal M 7 Zestawienie powierzchni

Numer	Nazwa	Pow. [m ²]
I PIĘTRO		
1.7.1	komunikacja	8,34
1.7.2	łazienka	4,53
1.7.3	pokój z aneksem kuch.	25,96
1.7.4	pokój	11,11
łącznie pow. użytkowa		49,94 m²
B	balkon	2,6

Umiejscowienie lokalu w budynku



I PIĘTRO



ALEJA
ZBOŻOWA

ETAP 5