

10. lokal, II piętro
klatka 1

51.72 m² łączna powierzchnia
użytkowa

B2 Aleja Zbożowa etap 6
Budynek 2

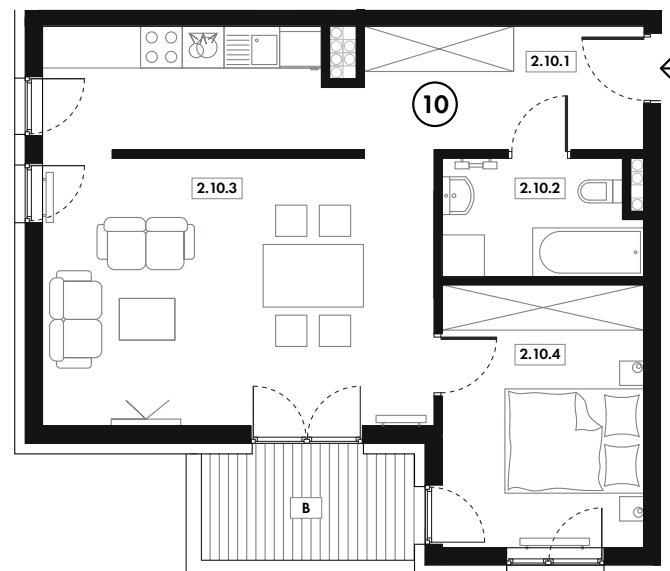


Nr.	nazwa pomieszczenia	pow. m ²
-----	---------------------	---------------------

II PIĘTRO

2.10.1	komunikacja	7.04
2.10.2	łazienka	4.56
2.10.3	pokój z aneksem kuch.	29.31
2.10.4	pokój	10.81

B	balkon	4.69
---	--------	------



Położenie lokalu

