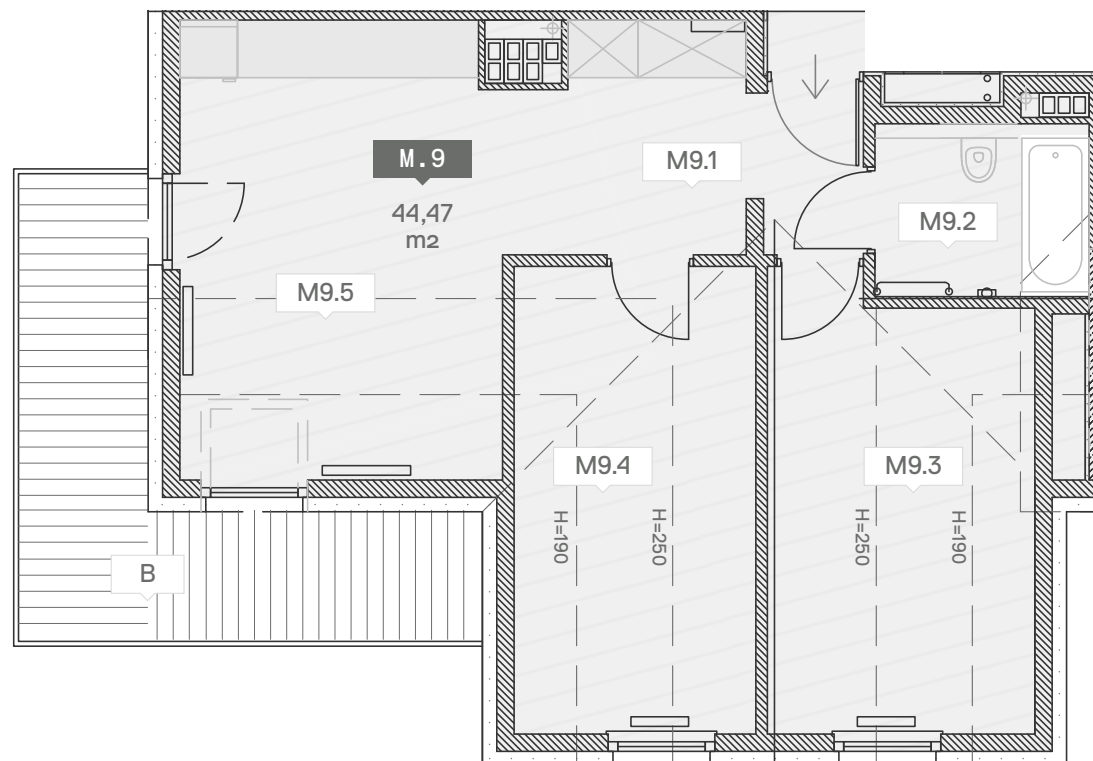


M.9.1	PRZEDPOKÓJ	4,09
M.9.2	ŁAZIENKA	3,93
M.9.3	SYPIALNIA 1	10,37
M.9.4	SYPIALNIA 2	9,85
M.9.5	SALON Z ANEKSEM KUCH.	16,25
POWIERZCHNIA		44,49 m²
B	BALKON	11,80



Umiejscowienie lokalu

