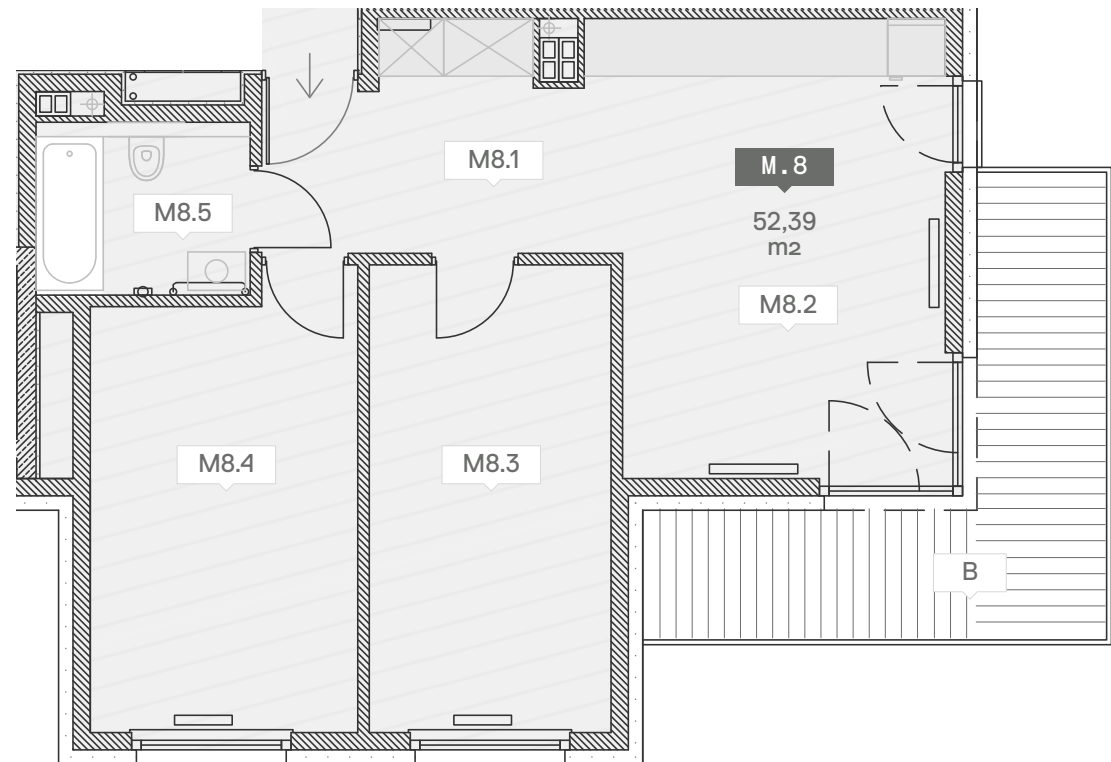


M.8.1	PRZEDPOKÓJ	5,88
M.8.2	SALON Z ANEKSEM KUCH.	17,84
M.8.3	SYPIALNIA 1	12,11
M.8.4	SYPIALNIA 2	12,63
M.8.5	ŁAZIENKA	3,93
POWIERZCHNIA		52,39 m²
B	BALKON	11,80



Umiejscowienie lokalu

