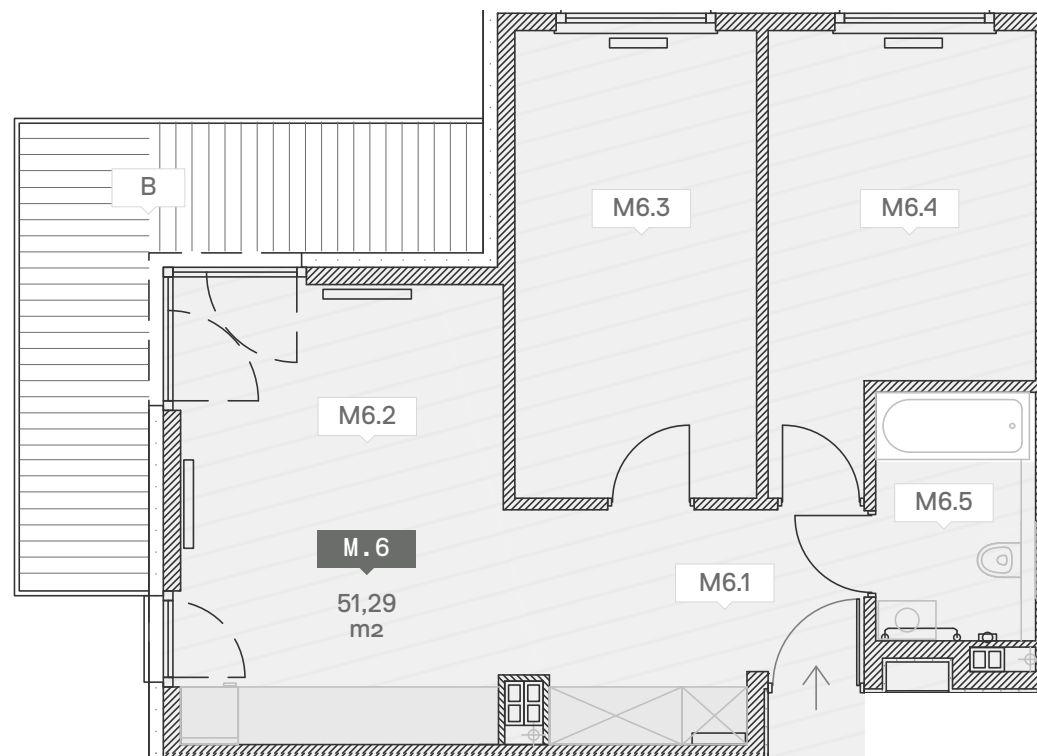


M.6.1	PRZEDPOKÓJ	6,97
M.6.2	SALON Z ANEKSEM KUCH.	16,75
M.6.3	SYPIALNIA 1	12,11
M.6.4	SYPIALNIA 2	11,23
M.6.5	ŁAZIENKA	4,23
POWIERZCHNIA		51,29 m²
B	BALKON	11,80



Umiejscowienie lokalu

