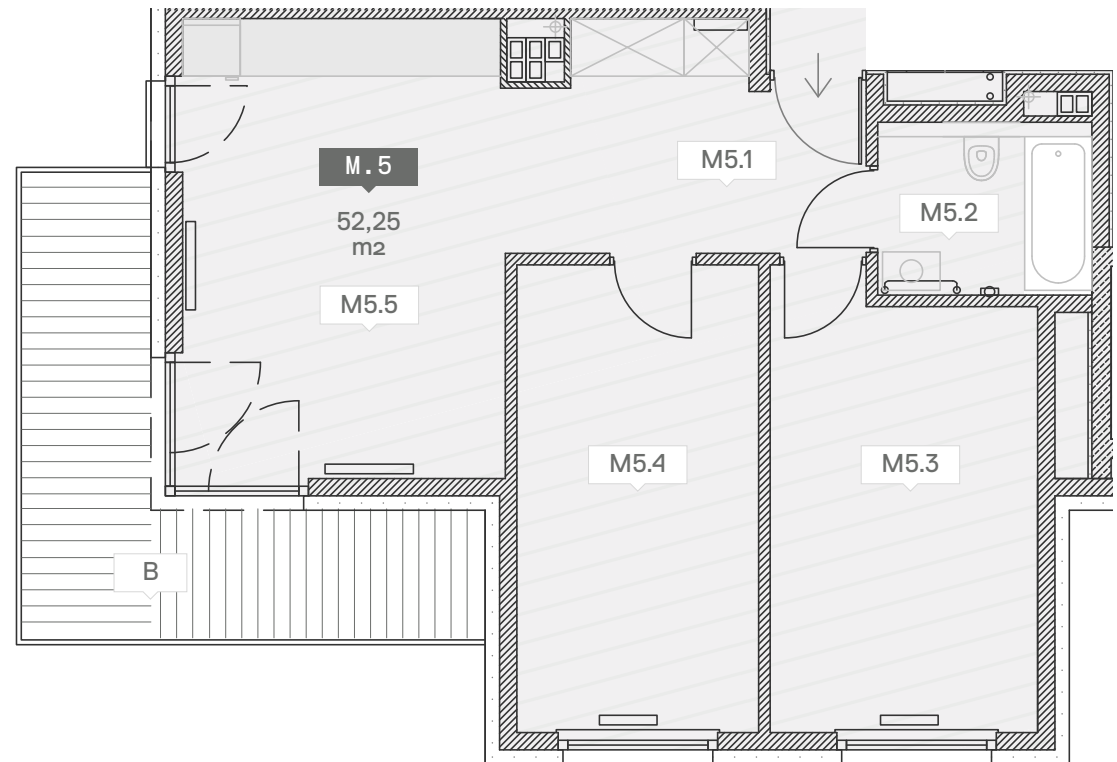


M.5.1	PRZEDPOKÓJ	6,49
M.5.2	ŁAZIENKA	3,93
M.5.3	SYPIALNIA 1	12,63
M.5.4	SYPIALNIA 2	12,11
M.5.5	SALON Z ANEKSEM KUCH.	17,09
POWIERZCHNIA		52,25 m²
B	BALKON	11,80



Umiejscowienie lokalu

