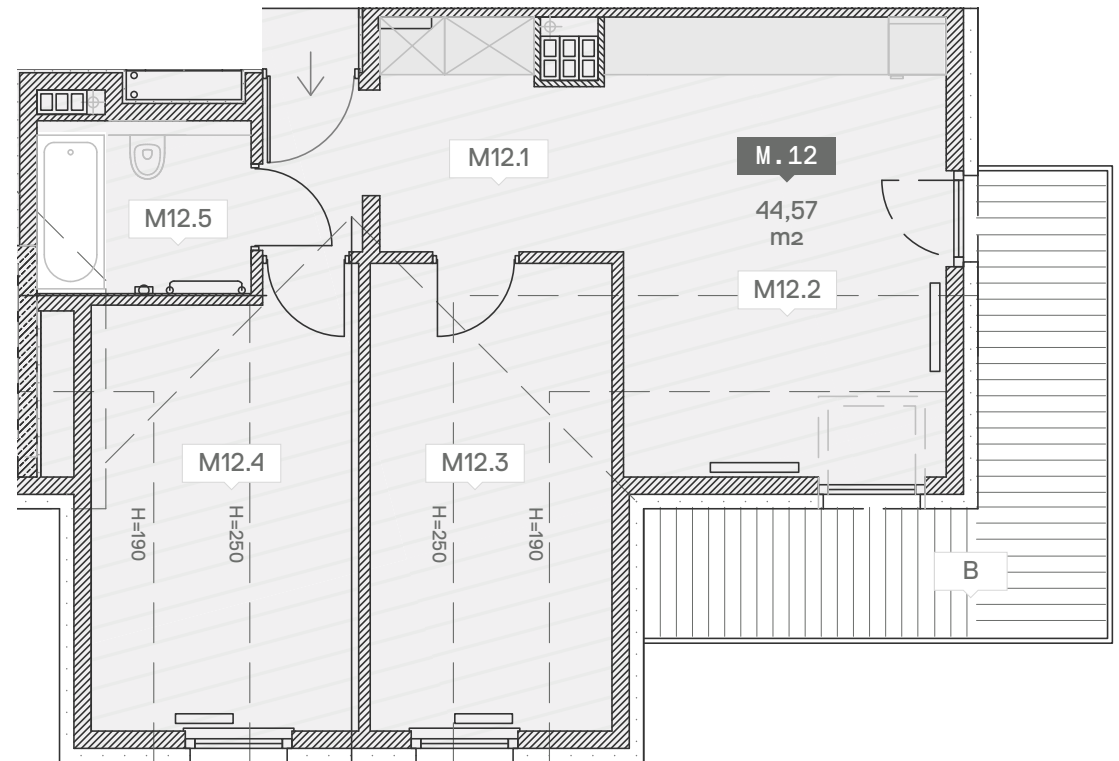


M. 12.1	PRZEDPOKÓJ	4,07
M. 12.2	SALON Z ANEKSEM KUCH.	16,44
M. 12.3	SYPIALNIA 1	9,85
M. 12.4	SYPIALNIA 2	10,37
M. 12.5	ŁAZIENKA	3,84
POWIERZCHNIA		44,57 m²
B	BALKON	11,80



Umiejscowienie lokalu

