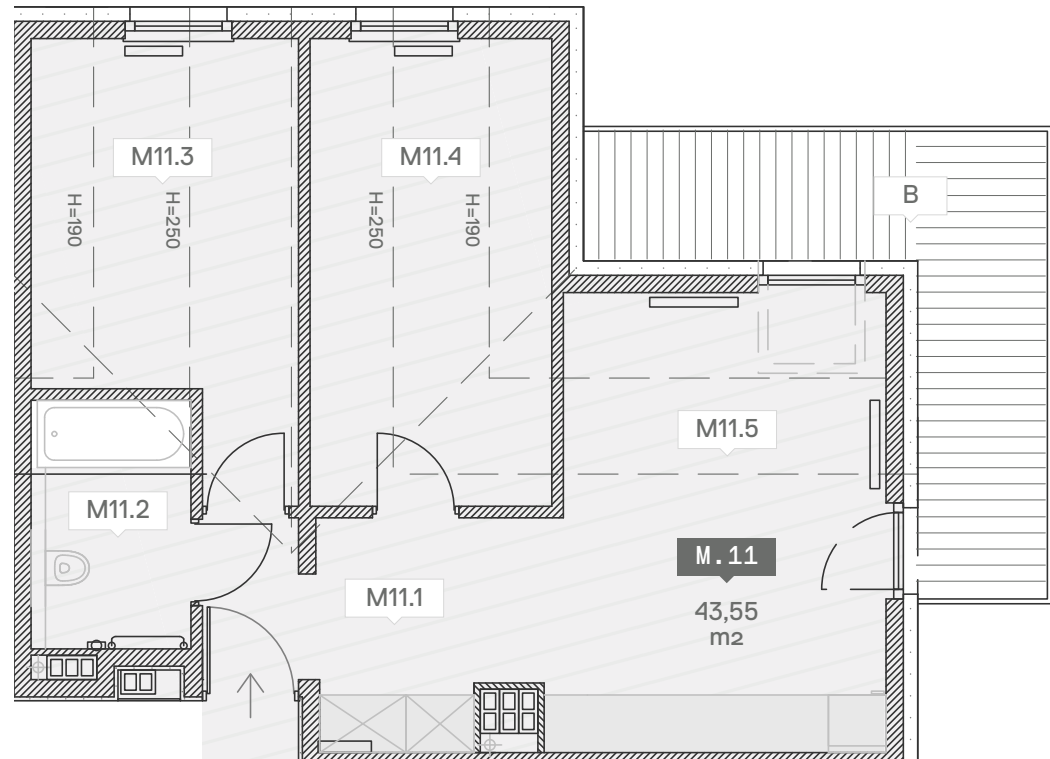


M.11.1	PRZEDPOKÓJ	4,07
M.11.2	ŁAZIENKA	4,22
M.11.3	SYPIALNIA 2	8,97
M.11.4	SYPIALNIA 1	9,85
M.11.5	SALON Z ANEKSEM KUCH.	16,44
POWIERZCHNIA		43,55 m²
B	BALKON	11,80



Umiejscowienie lokalu

