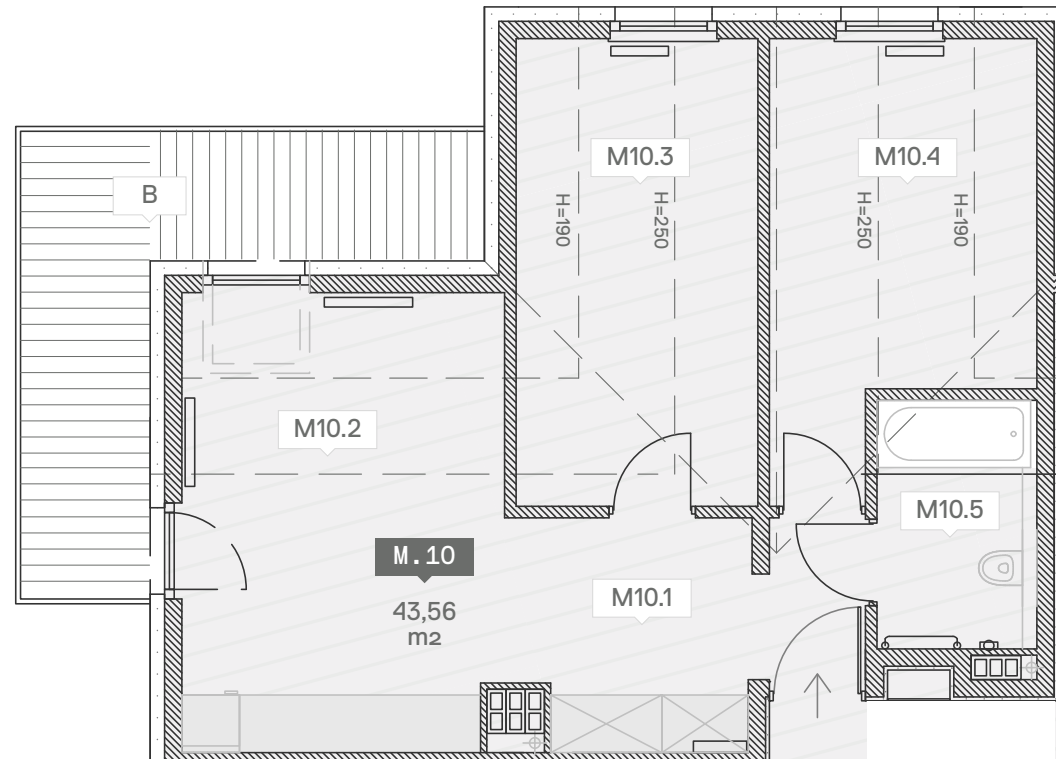


M.10.1	PRZEDPOKÓJ	4,07
M.10.2	SALON Z ANEKSEM KUCH.	16,44
M.10.3	SYPIALNIA 1	9,85
M.10.4	SYPIALNIA 2	8,97
M.10.5	ŁAZIENKA	4,23
POWIERZCHNIA		43,56 m²
B	BALKON	11,80



Umiejscowienie lokalu

