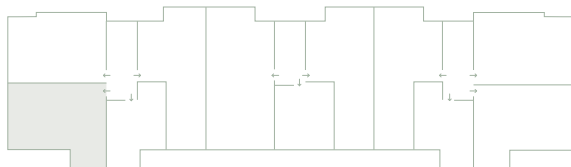


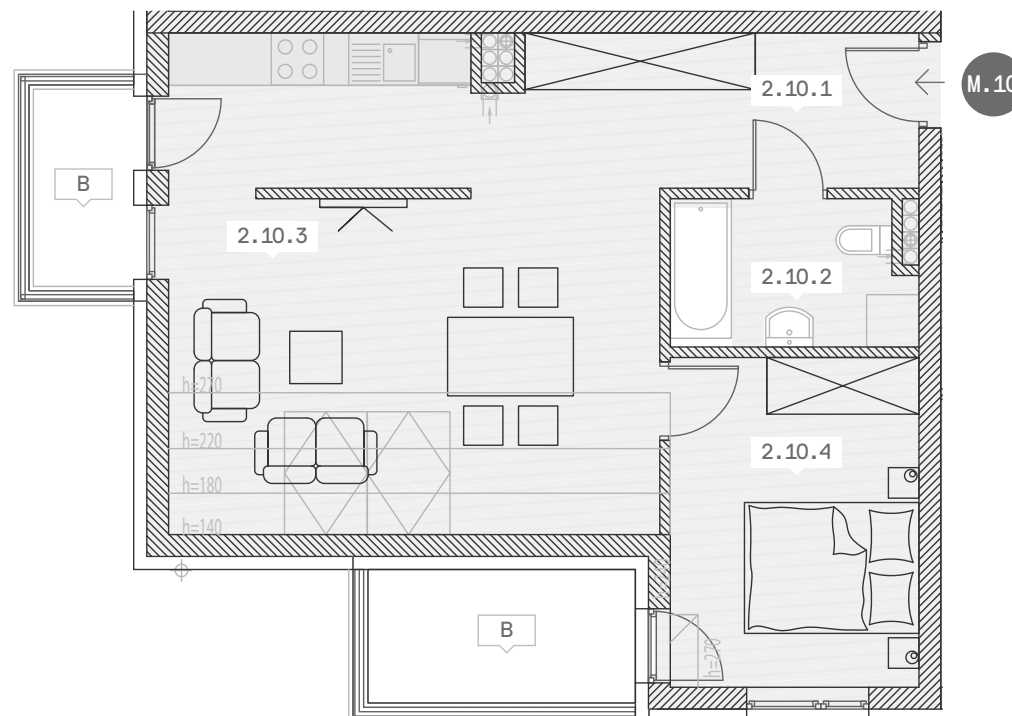
## Lokal M 10 Zestawienie powierzchni

Numer	Nazwa	Pow. [m <sup>2</sup> ]
II PIĘTRO		
2.10.1	komunikacja	8.04
2.10.2	łazienka	4.57
2.10.3	pokój z aneksem kuch.	26.23
2.10.4	pokój	10.77
łącznie pow. użytkowa		<b>49.61 m<sup>2</sup></b>
B	balkon	4.6

Umiejscowienie lokalu w budynku



## II PIĘTRO



ALEJA  
ZBOŻOWA

ETAP 5