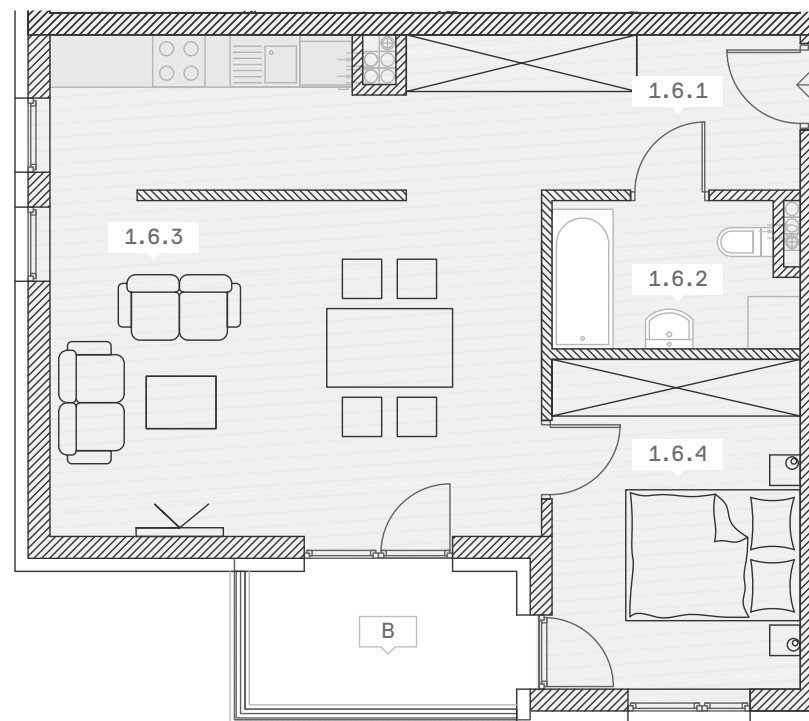


Lokal M 6 Zestawienie powierzchni

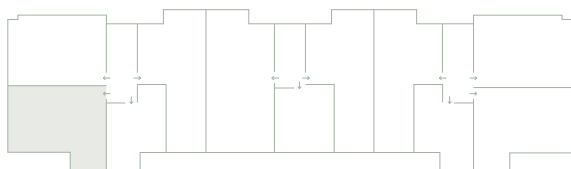
I PIĘTRO



Numer	Nazwa	Pow. [m2]
I PIĘTRO		
1.6.1	komunikacja	7,03
1.6.2	łazienka	4,56
1.6.3	pokój z aneksem kuch.	29,45
1.6.4	pokój	10,81
łącznie pow. użytkowa		51,85 m²
B	balkon	4,6



Umiejscowienie lokalu w budynku



ALEJA
ZBOŻOWA

ETAP 5

T. 788 820 820