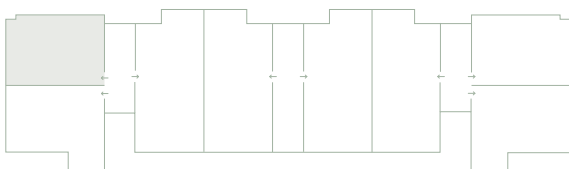


Lokal M 03 Zestawienie powierzchni

Numer	Nazwa	Pow. [m2]
PARTER		
0.3.1	komunikacja	8,34
0.3.2	łazienka	4,53
0.3.3	pokój z aneksem kuch.	25,96
0.3.4	pokój	11,11
łącznie pow. użytkowa		49,94 m²
B	balkon	2,6

Umiejscowienie lokalu w budynku



PARTER



ALEJA
ZBOŻOWA

ETAP 5