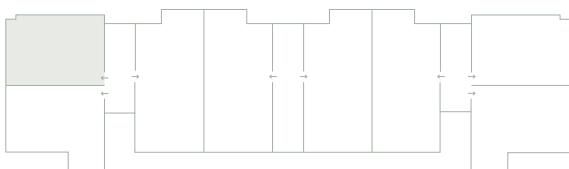


Lokal M 03 Zestawienie powierzchni

Numer	Nazwa	Pow. [m2]
PARTER		
0.3.1	komunikacja	5.79
0.3.2	łazienka	7.47
0.3.3	pokój z aneksem kuch.	4.93
0.3.4	pokój	12.59
łącznie pow. użytkowa		50.23 m²
B	balkon	2.6

Umiejscowienie lokalu w budynku



PARTER



ALEJA
ZBOŻOWA

ETAP 5