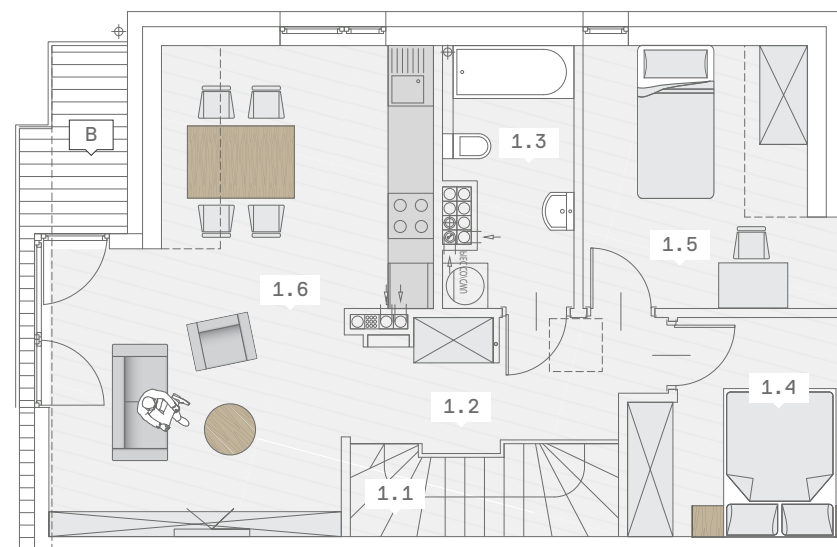


Lokal 12/2 › Zestawienie powierzchni

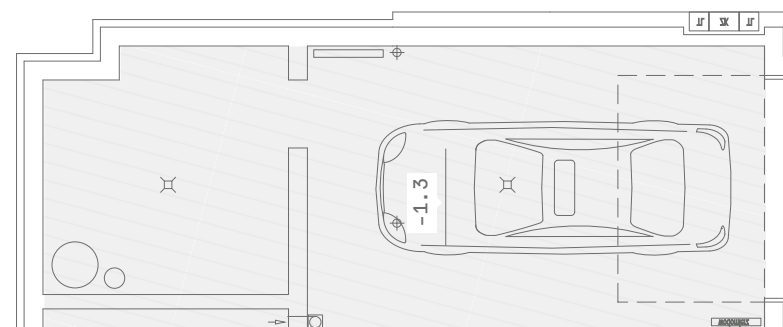
Numer	Nazwa	Pow. [m2]
PIĘTRO		
1.1	Komunikacja	6.10
1.2	Hall	6.30
1.3	łazienka	5.63
1.4	Pokój	9.24
1.5	Pokój	10.91
1.6	Pokój dzienny z aneksem	24.63
łącznie pow. użytkowa		62.81
B.	Balkon	3.10
POZIOM - 1		
-1.3	Garaż	32.93

3
ALEJA
ZBOŻOWA
E. III oraz IV
4

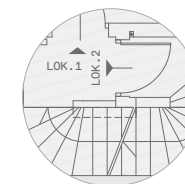
PIĘTRO



POZIOM - 1



Wejście do lok. na parterze



T. 663 433 444